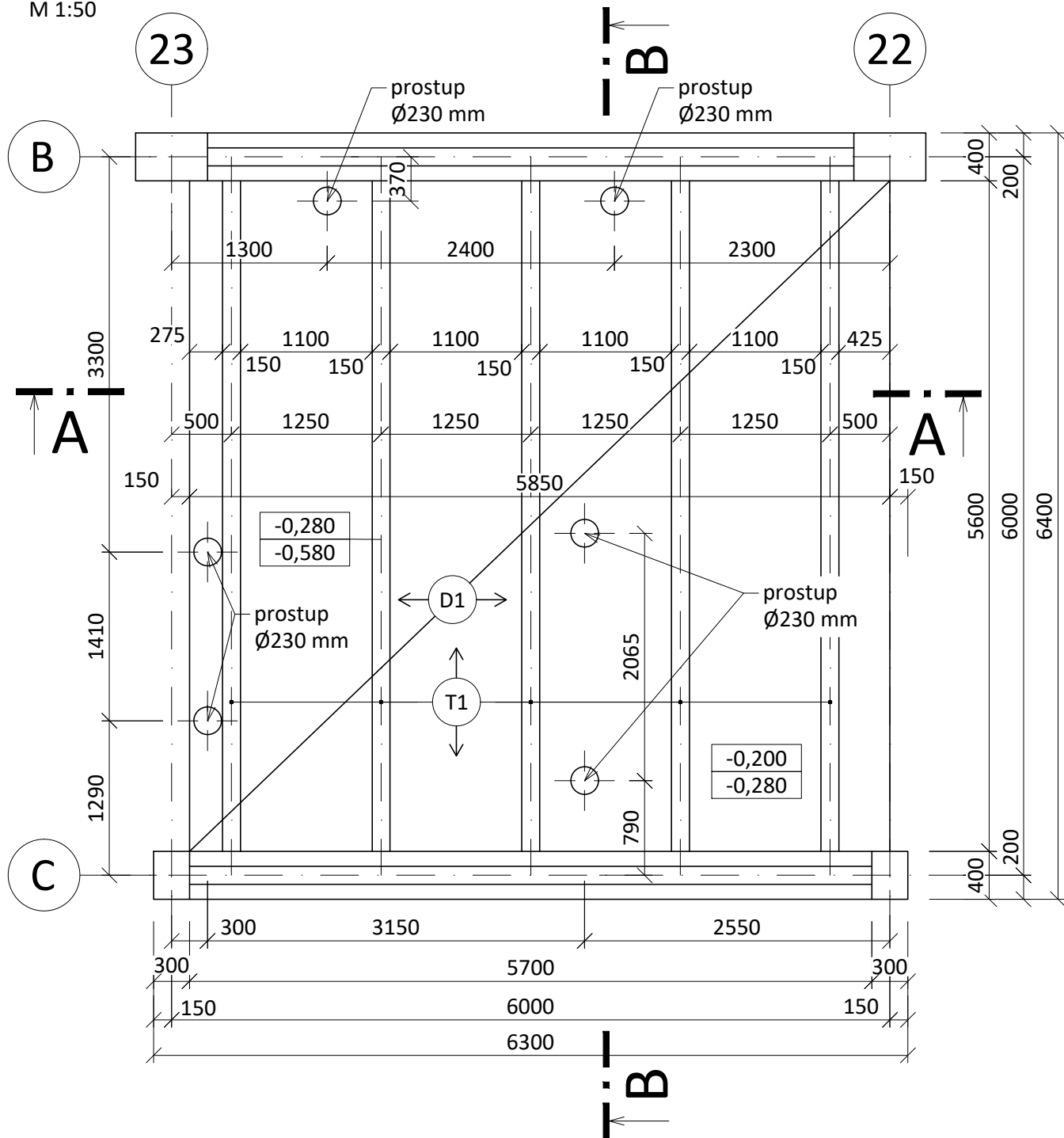


Schéma výztuže - trémový strop (D1, T1):

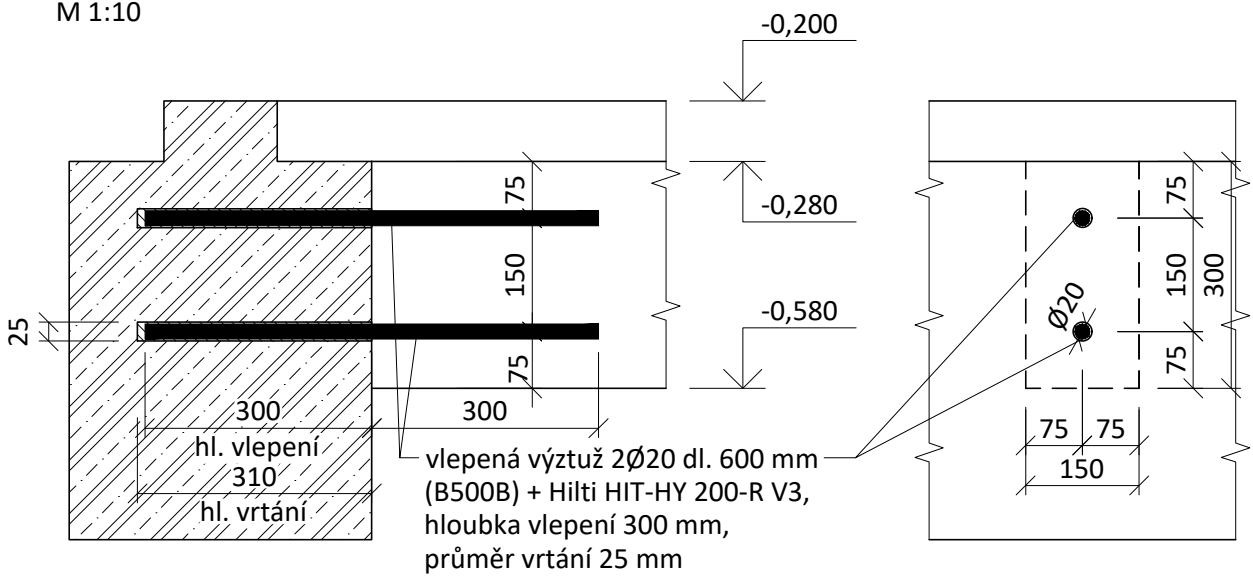
PŮDORYS:

M 1:50



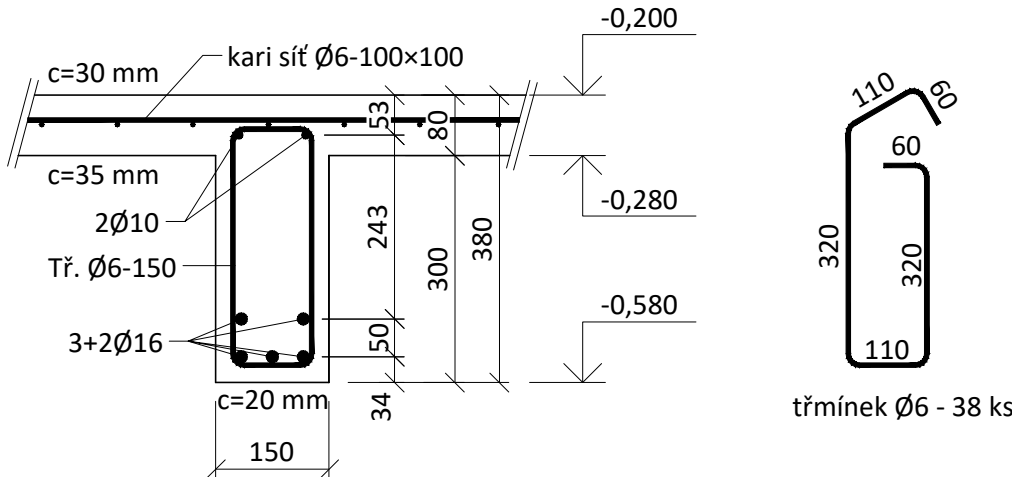
Detail vlepění výztuže do průvlaků:

M 1:10



Řez A-A:

M 1:10



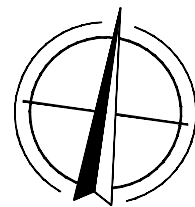
Výpis vrtání pro vlepovanou výztuž Ø20 pro jeden stropní trém

- průměr vrtání: 25 mm
- hloubka vrtání: 310 mm
- hloubka vlepění: 300 mm
- počet: 4 ks
- materiál: Hybridní lepicí hmota Hilti HIT-HY 200-R V3

Navrženo dle ČSN EN 1992-1-1 (73 1201), ČSN EN ISO 3766, ČSN EN 206 + A2
Provádět dle ČSN EN 13 670

Beton: C 25/30 - XC1 - CI 0,2 - 8/16 - S3
Ocel: B500B
Krytí: 30 mm (deska horní)
35 mm (deska dolní)
20 mm (trém)

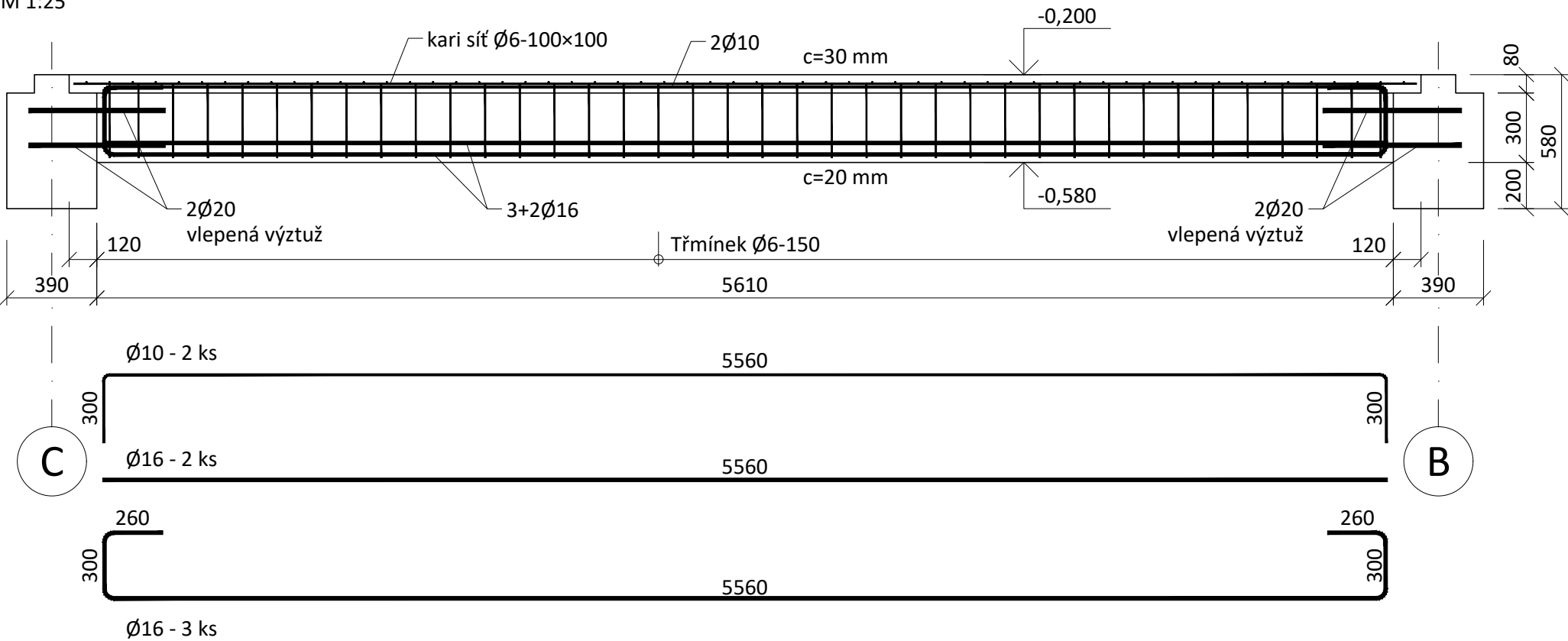
Vyztuženost: 150 kg/m³



0,000 = 280,70 m n.m. B.p.v.

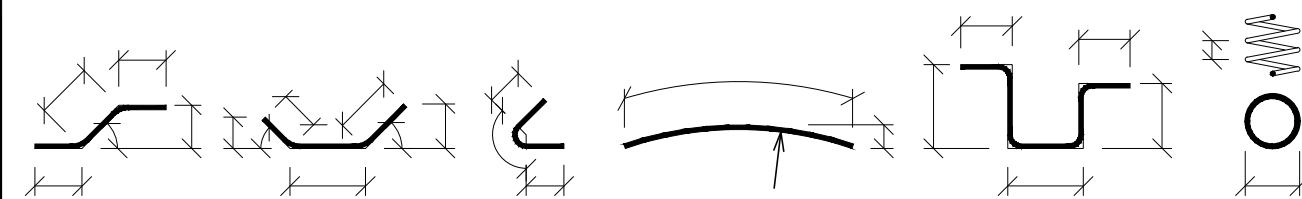
Řez B-B:

M 1:25



Kótování ohýbaných položek betonářské výztuže - dle ČSN EN ISO 3766:

Průměry a poloměry se týkají vnitřních obrysů zakřivení, ostatní rozměry jsou vnější.



BKB metal DESIGNING FUTURE	BKB Metal, a.s. Hlubinská 917/20, Moravská Ostrava 702 00 Ostrava, Česká republika www.bkbmetal.cz	VYPRACOVAL/DRAWN BY KONTROLOVAL/CHECKED BY VEDOUČÍ PROJ./PROJECT MANAGER	Ing. Jakub Jirčík Ing. Jan Špunda Ing. Daniel Ryba
	TENTO DOKUMENT JE DUŠEVNÍM VLASTNICTVÍM SPOLEČNOSTI BKB METAL, a.s. A BEZ JEJÍHO PÍSEMNÉHO SOUHLASU NESMÍ BÝT POSKYTNUT TŘETÍM OSOBÁM. / THIS DOCUMENT IS THE INTELLECTUAL PROPERTY OF BKB METAL, a.s. AND WITHOUT ITS WRITTEN PERMISSION MAY NOT BE PROVIDED TO THIRD PARTIES.		

INVESTOR	FAKULTNÍ NEMOCNICE BRNO	DATUM/DATE	10/2022
PROJEKT/PROJECT	FN Brno - Rekonstrukce stravovacího provozu	STUPEŇ/PHASE	DPS
ČÁST/PART	SO 01 Objekt kuchyně D.1.2 Stavebně konstrukční řešení	MĚŘÍTKO/SCALE	1:50, 1:25, 1:10
		JEDNOTKY/UNITS	mm
		FORMÁT/FORMAT	A2
		POČET A4/NO. OF A4	4
		ZAKÁZKA/CONTRACT	22-5014-01
NÁZEV/TITLE	Schéma výztuže - trémový strop (D1, T1)	ARCHIVNÍ ČÍSLO/ARCHIVE NUMBER	REV.
		BKB-2-11923	